



Quelle: www.fotolia.com

Liquordiagnostik

ELISA

Gebrauchsfertige Standards

Feste Standardkurve

AI Kontrollen

LINE

Diagnosesicherung

Sinnvolle Ergänzung zur
AI-Bestimmung bei Borrelien



(Quelle: www.fotolia.com)

Verantwortungsvolle Diagnostik & praxisnahe Abarbeitung

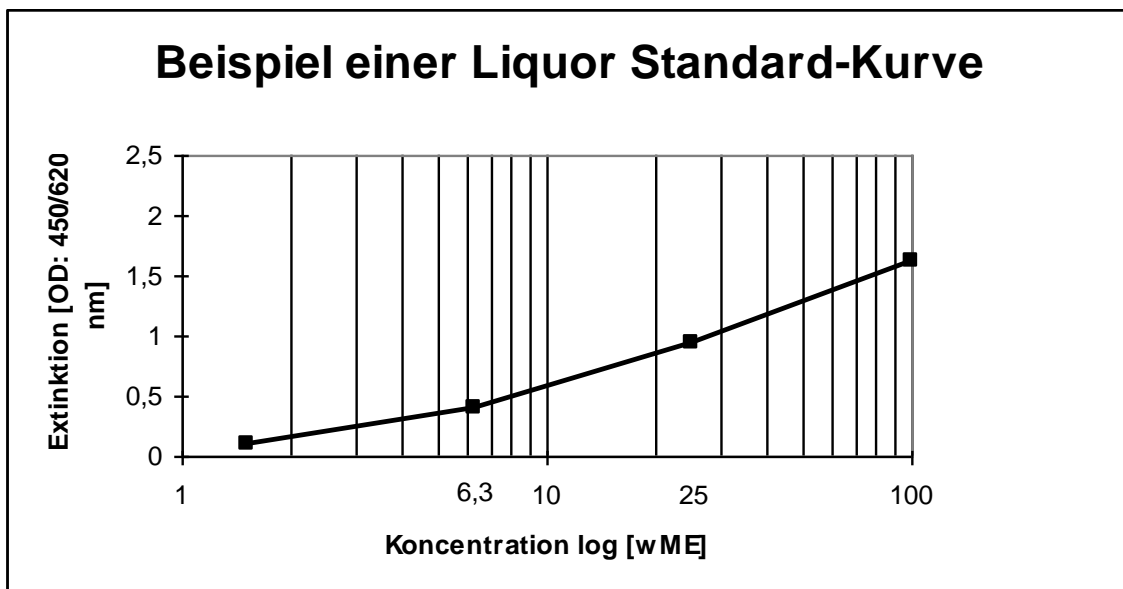
- ▼ AI-Bestimmung und Bestimmung der Serum AK je Ig Klasse auf einer Mikrotiterplatte und in einem Lauf
- ▼ Ökonomische Abarbeitung mittels fester Standardkurve oder gebrauchsfertiger Standards
- ▼ Einheitliche Serum und Liquorverdünnung sowie Inkubationszeiten
- ▼ AI-Kontrollen
- ▼ Alle Teste mit CE-Markierung
- ▼ Automatisierbare Abarbeitung möglich, Auswertesoftware vorhanden
- ▼ Borrelia Liquor Line Immunoblot

Liquorstandards

Palette:

Borrelia afzelii + VlsE IgG
CMV IgG
FSME/TBE IgG/IgM
HSV 1 (gG1) IgG
Mumps IgG
VZV IgG/IgM/IgA

Borrelia afzelii IgM
EBV IgG
HSV Screen IgG
HSV 2 (gG2) IgG
Masern IgG/IgM
Rubella Virus IgG



...oder Virotech-Messwerte der Einzelstandards zur Erstellung einer festen Standardkurve

CSF STDC Werte zum Auswerten mit der Festen Liquor-Standardkurve / Values for the calculation with the Permanent CSF-Standard Curve

wMe	1,5	6,2	25	100
IgG OD	0,12	0,41	0,99	1,67

Sie haben die Wahl!

Antikörper-Index-Kontrollen

Die Bestimmung des Antikörper-Index dient dem Nachweis einer Synthese erregerspezifischer Antikörper im zentralen Nervensystem. Er errechnet sich aus dem Verhältnis des Quotienten aus den Konzentrationen der erregerspezifischen Antikörper im Liquor und Serum und dem zugehörigen Gesamt-Immunglobulinquotienten aus Liquor und Serum.

Vorteile der Antikörper-Index-Kontrolle

- ▼ Überprüfung der Richtigkeit und Präzision der AI-Bestimmung
- ▼ Qualitätskontrolle in der täglichen Liquor Routinediagnostik
- ▼ Gebrauchsfertiges Liquor/Serum-Kontrollenpaar für den Normalbereich (AI <1,5)
- ▼ Gebrauchsfertiges Liquor/Serum-Kontrollenpaar für den pathologischen Bereich (AI >1,5)
- ▼ Alle benötigten Angaben zur Berechnung auf dem Qualitätskontroll-Zertifikat enthalten

QUALITÄTSKONTROLL-ZERTIFIKAT
QUALITY CONTROL CERTIFICATE
CERT

Borrelia afzelii + VisE ELISA
B. afzelii + VisE Europe ELISA
IgG Liquor Antikörper Index Kontrollen

CSF AI 022 E
CSF AI 024 E

Kit		MTP Platte/ Plate							
REF	EN022L65	LOT	12581-01	2013/08	REF	EC.022G01	LOT	126	
IgG									
		CSF AI (<1,5)		CSF AI (≥1,5)					
		CSF AI L1	CSF AI S1	CSF AI L2	CSF AI S2				
LOT		12581	12581	12581	12581				
REF		102242	102244	102243	102245				
2013/08		2013/08	2013/08	2013/08	2013/08				
AI		0,6 – 1,4		2,0 – 4,2					
ZW		0,9		2,8					
IgG CONCENT		CSF: 25 mg/l		CSF: 40 mg/l					
Gesamt Konzentration / total concentration		SERUM: 8928 mg/l		SERUM: 12698 mg/l					
IgG Q		Q = 2,8 x 10 ⁻³		Q = 3,15 x 10 ⁻³					
Quotient IgG-Gesamt / total IgG quotient									
ALB CONCENT		CSF: 210 mg/l		CSF: 210 mg/l					
Gesamt Konzentration / total concentration		SERUM: 41700 mg/l		SERUM: 41700 mg/l					
ALB Q		Q = 5,0 x 10 ⁻³		Q = 5,0 x 10 ⁻³					
Quotient Albumin-Gesamt / total albumin quotient									

Vorhanden für:

- ▼ Borr. afzelii + VisE IgG
- ▼ EBV IgG
- ▼ FSME/TBE IgG
- ▼ HSV Screen IgG
- ▼ Masern IgG
- ▼ Rubella IgG
- ▼ VZV IgG

Borrelia LINE

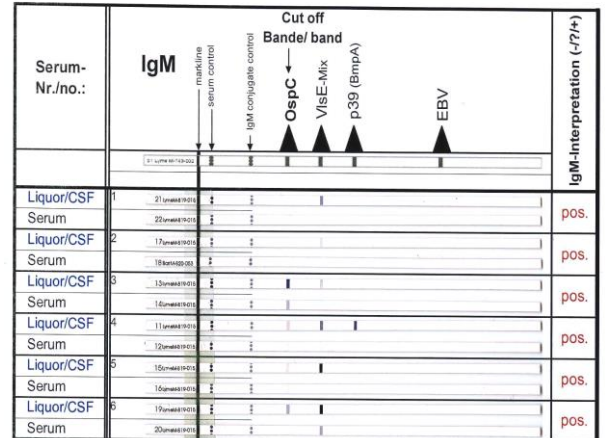
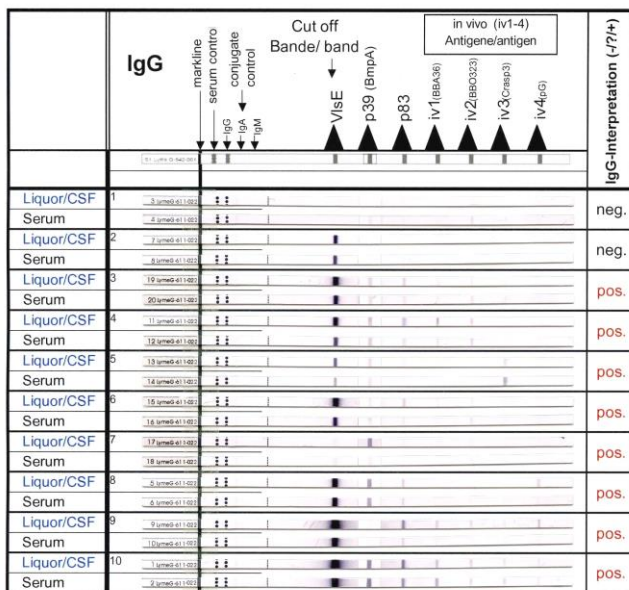
als sinnvolle Ergänzung zur Liquordiagnostik

Der Borrelia LINE IgG/IgM im Liquor und Serum dient, neben der AI Bestimmung mit dem ELISA, als ergänzender Hinweis auf eine intrathekale, erregerspezifische Antikörper-Synthese gegen *Borrelia burgdorferi sensu lato* - Antigene und damit auf direktem Weg dem Nachweis einer ZNS-Beteiligung im Sinne einer Neuroborreliose. Die Berücksichtigung einer möglichen polyspezifischen intrathekalen IgG bzw. IgM – Synthese schließt falsch normale Ergebnisse aus.

Eine borrelienspezifische intrathekale Synthese eines IgG/IgM-Antikörpers liegt vor, wenn:

- ▼ eine oder mehrere Banden nur auf dem Liquorstreifen, nicht aber auf dem Serumstreifen sichtbar sind
- ▼ eine oder mehrere Banden auf dem Liquorstreifen deutlich intensiver als auf dem Serumstreifen sichtbar sind

Beispiele aus der IgG- und IgM-Diagnostik:



Liquor-LINEs für :

Borrelia LINE IgG/IgM:
 Best.nr. WE222G32/M32
 Best.nr. WE222G96/M96

Borrelia Europe LINE IgG/IgM:
 Best.nr. WE224G32/M32
 Best.nr. WE224G96/M96

Borrelia Europe plus TpN17 LINE IgG:

Best.nr. WE225G32/G96

B_EC_WEXXXLXX_20151104-11