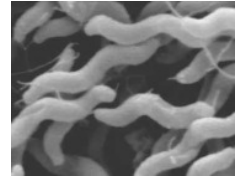


ImmunoCard STAT!® Campy

Immunchromatographischer Schnelltest zum Nachweis spezifischer Campylobacter-Antigene in Stuhlproben



Ergänzend zum Campylobacter ELISA bietet die Firma Meridian nun auch einen handlichen, schnell durchzuführenden One-Step-Schnelltest zum Nachweis spezifischer Campylobacter-Antigene an.

Besonders bei kleinen Probenläufen oder Einzeltestungen ist der **ImmunoCard STAT! Campy** eine kosten- und zeitsparende Alternative zum konventionellen ELISA - mit gleich guten Leistungsdaten.

Vorteile des Schnelltests

- ▼ **Ergänzung zum ELISA nachmittags oder am Wochenende**
- ▼ **Probe verdünnen, auftragen, fertig**
- ▼ **separate Positivkontrolle im Kit enthalten**
- ▼ **Ergebnisse nach 25min**
- ▼ **auch Kulturversager werden erfasst**
- ▼ **FDA zugelassener Test**

Campylobacter Infektionen

Die Campylobacter Enteritis ist mit ca. 60.000 gemeldeten Infektionen jährlich die häufigste Ursache einer bakteriellen Durchfallerkrankung in Deutschland. Die Campylobacteriose des Menschen wird hauptsächlich durch die Spezies *C. jejuni* und *C. coli* verursacht. Die Übertragung auf den Menschen erfolgt vor allem über kontaminierte Lebensmittel, wobei schon sehr geringe Keimmengen eine Infektion auslösen können.

Testprinzip

Der ImmunoCard STAT! Campy ist ein immunchromatographischer Schnelltest für den qualitativen Nachweis spezifischer Campylobacter Antigene (*C. jejuni* und *C. coli*) in humanen Stuhlproben. Enthält die zu testende Probe Campylobacter Antigen, wird dieses an das Konjugat aus monoklonalen Antikörpern und Goldgel gebunden. Der monoklonale Erfassungantikörper, der an die Test-Membran gebunden ist, bindet den Antigen-Antikörper Goldgel Komplex und ergibt eine sichtbare rosa-rote Linie im Testfeld.

Leistungsdaten

- ▼ **Sensitivität 98,1%**
- ▼ **Spezifität 95,9%**
- ▼ **Nachweisgrenze**

<i>C. jejuni</i>	1,2x10 ⁷ KBE/ml
<i>C. coli</i>	3,0x10 ⁷ KBE/ml

ImmunoCard STAT!® Campy

Probenvorbereitung



1. 4ml Proben-
diluent in ein
Reagenzröhr-
chen geben.

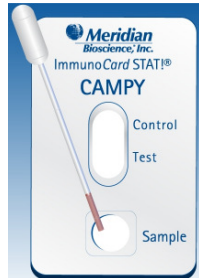


2. Stuhlprobe gut mi-
schen und 50µl
(oder ein 3-4mm
großes Stück bei
festen Stuhlproben)
zu dem Proben-
diluent hinzugeben



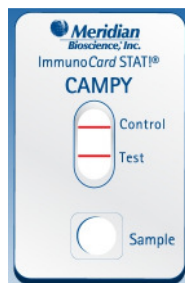
3. Mindestens
15 Sekunden
vortexen

Testdurchführung

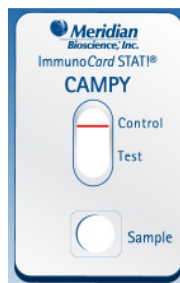


- Mit der Transferpipette 175µl der verdünnten Stuhlprobe in das Probenfeld der Testkassette geben.
- 20min bei 20-25 °C inkubieren
- Innerhalb von einer Minute nach Abschluss der Inkubation ablesen

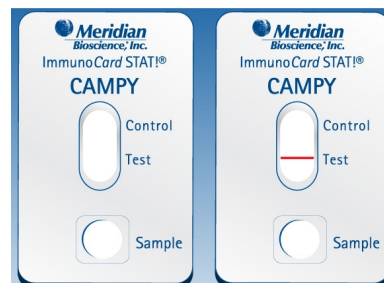
Testauswertung



positiv



negativ



ungültig

Artikelnummer

ImmunoCard STAT! Campy

Artikelnummer: HW/751530 mit 30 Bestimmungen

Hersteller der Premier Produktlinie:
Meridian Bioscience, Inc.
USA-Cincinnati, Ohio 45244

F_ICS_Campy_20110428-02



VIROTECH Diagnostics GmbH Löwenplatz 5 D-65428 Rüsselsheim

+49 (0)6142 69090 +49 (0)6142 690919

info@virotechdiagnostics.com www.virotechdiagnostics.com

