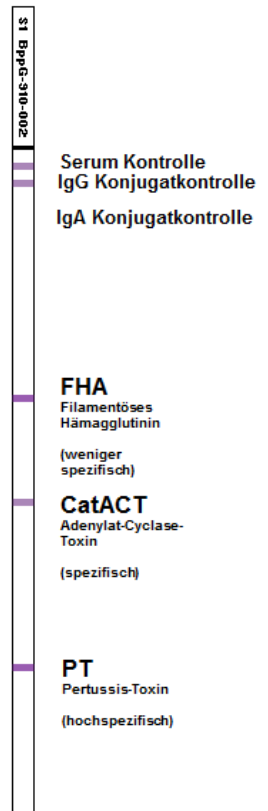


Quelle: www.fotoia.com

# B. pertussis + CatACT LINE

## Vorteile des B. pertussis + CatACT LINE:

- ▼ **CatACT (katalytische Region des Adenylat-Cyclase-Toxins)** ist im IgG der beste diagnostische Infektionsmarker, der durch den Impfstatus nicht beeinflusst wird
- ▼ Eine reaktive **CatACT- Bande grenzt**, bei zusätzlich positiver PT-Bande, eine frische oder kürzlich durchgemachte Bordetella pertussis **Infektion deutlich von einem Impftiter ab**
- ▼ Das Fehlen von spezifischen Antikörpern gegen PT bei gleichzeitigem Auftreten von Antikörpern gegen **CatACT und FHA** kann als **Hinweis auf eine B. parapertussis** Infektion gewertet werden
- ▼ IgG und IgA Cut-off Kontrolle **an WHO-Standard angeglichen**
- ▼ Antigene sind reproduzierbar an definierten Positionen aufgesprüht
- ▼ Hohe Reproduzierbarkeit der Ergebnisse, aufgrund der exakten Antigen-Quantität auf jeder NC
- ▼ Einfaches Ablesen & einfaches Auswerten, auch mit LabImage<sup>®</sup> LA-Software



### Empfohlene IgG und IgA-Beurteilung

PT	CatACT	Bedeutung	Interpretation B. pertussis
-	- +/- +	Kein Hinweis auf eine <i>Bordetella pertussis</i> Infektion. Möglicher Hinweis auf eine <i>B. parapertussis</i> Infektion (siehe unten)	negativ
+/-	- +/- +	Die Möglichkeit einer sehr frühen oder schon länger zurückliegenden <i>B. pertussis</i> Infektion kann gegeben sein. Die Überprüfung mittels eines Zweitserums wird empfohlen.	grenzwertig
+	-	Hinweis auf eine frische oder kürzlich durchgemachte <i>Bordetella pertussis</i> Infektion. Impfstatus überprüfen.	positiv
+	+/- +	Deutlicher Hinweis auf eine frische oder kürzlich durchgemachte <i>Bordetella pertussis</i> Infektion.	

### Zusätzlicher Hinweis für eine B. parapertussis Infektion im IgG und IgA:

PT	CatACT	FHA	Bedeutung	Interpretation B. pertussis
-	+/- +	+	möglicher Hinweis auf eine <i>B. parapertussis</i> Infektion	negativ

**Bestell-Nr.:** WE116G32 oder WE116G96, 32 oder 96 IgG-Bestimmungen  
 WE116A32 oder WE116A96, 32 oder 96 IgA-Bestimmungen  
**Separat erhältlich:** Positive Kontrollen (IgG: WE116P60, IgA: WE116P40)  
 Negative Kontrolle (IgG und IgA: WE116N20)

F\_WE116\_151105-09

