

Quelle: www.fotolia.com

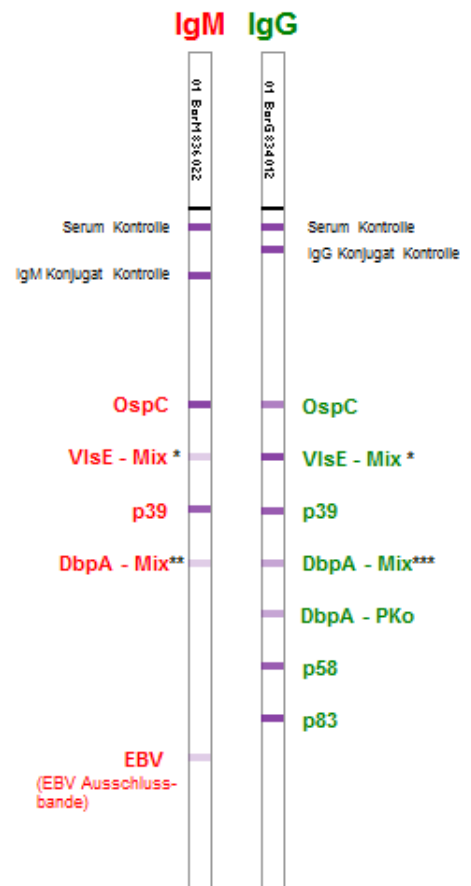
Borrelia Europe LINE

MIQ 12/2000 konform

Mit nativem
OspC-Dimer

Vorteile des Borrelia Europe LINE:

- ▼ Optimierte **Kombination nativer**, hochaufgereinigter (OspC, DbpA-Pko) und **rekombinanter** (VisE, p83, p58, p39, DbpA-mix) *B. burgdorferi* s.l. Antigene
- ▼ Antigenkombination aller **wichtigen humanpathogenen** Genospezies, inklusive *B. spielmanii* und *B. bavariensis*
- ▼ Verwendung des vom nationalen Referenzzentrum (NRZ) publizierten *B. bavariensis* (PBi)-p58 Antigens
- ▼ **DbpA**-Antigen Kombination mehrerer Stämme: *B. afzelii* (PKo), *B. garinii* (PBr), *B. bavariensis* (PBi) (4) und *B. spielmanii* (A14S) (1,2,3)
- ▼ **VisE** zweier Genospezies: *B. burgdorferi* s.s. (B31) and *B. garinii* (Ip90) (3)
- ▼ **Ausschlussmarker für EBV**-Primärinfektion für eine sicherere IgG/IgM Serologie
- ▼ **Hohe Reproduzierbarkeit** der Ergebnisse → Antigen Mikrodispension an definierten Positionen
- ▼ Einfaches Ablesen & Interpretieren, auch mit der **LabImage LA[®] - Software**



- (*) *B. burgdorferi* s.s. (B31) and *B. garinii* (Ip90)
 (**) *B. garinii* (PBr), *B. bavariensis* (PBi), *B. spielmanii* (A14S) and *B. afzelii* (PKo)
 (***) *B. garinii* (PBr), *B. bavariensis* (PBi) and *B. spielmanii* (A14S)

Bestell-Nr.:

IgG: WE224G32 / WE224G96, 32 / 96 IgG Bestimmungen
IgM: WE224M32 / WE224M96, 32 / 96 IgM Bestimmungen

Literatur:

(1) Schulte-Spechtel, U. et al., IJMM 296 (2006) S1, 250-266; (2) Goettner, G. et al., Journal of Clinical Microbiology, Aug. 2005, p. 3602-3609; (3) Schulte-Spechtel, U. et al., Journal of Clinical Microbiology, Mar. 2003, p. 1299-1303; (4) Margos G. et al., American Society for Microbiology June 2009

F_WE224_20151208-12



VIROTECH Diagnostics GmbH Löwenplatz 5 D-65428 Rüsselsheim

+49 (0)6142 69090 +49 (0)6142 690919

info@virotechdiagnostics.com www.virotechdiagnostics.com

