

Quelle: www.fotolia.com

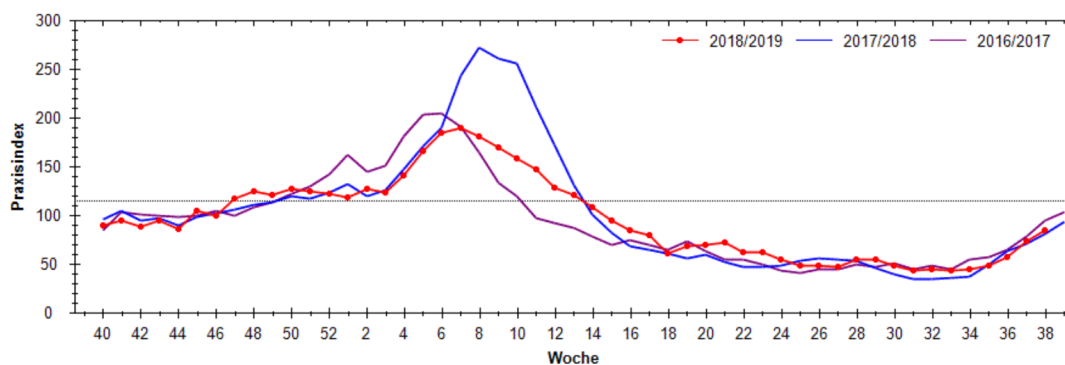
# Influenza A und B ELISA

## mit jährlich aktualisierten rekombinanten Hämagglutininen

Influenzaviren zeichnen sich durch eine hohe immunogene Variabilität aus. Diese beruht neben spontanen Mutationsereignissen (Antigendrift), auf dem Genaustausch zwischen verschiedenen Viruslinien (Antigenshift). Diese permanent ablaufenden Änderungen führen zur Entwicklung neuer Subtypen, die die Barrieren des Immunsystems umgehen können. Um eine möglichst effiziente Immunisierung zu erzielen, müssen Influenza Impfstoffe kontinuierlich aktualisiert werden.

Um in der kommenden Saison sowohl Impfantikörper als auch frische Infektionen nachweisen zu können, verwenden wir **native Kernantigene** mit **jährlich aktualisierten rekombinanten Hämagglutininen (HA)** (Saison 2019/2020: Influenza A: HA A/Brisbane/02/2018 (H1N1)pdm09-like virus, HA A/Kansas/14/2017 (H3N2)-like virus; Influenza B: HA B/Colorado/06/2017-like virus).

In den gemäßigten Zonen der nördlichen Hemisphäre kommt es in den Wintermonaten regelmäßig zu Influenzaausbrüchen.



Influenza Saisonverläufe der vergangenen Jahre in Deutschland (Quelle: AG Influenza des RKI)

-- -- Indexwerte bis 115 entsprechen der Hintergrundaktivität

## Seien Sie vorbereitet für die Influenza Saison 2019/2020

<b>Best-Nr.:</b>	<b>EC118.00</b>	<b>Influenza A IgG/IgM Testkit</b>
	<b>EC118A00</b>	<b>Influenza A IgA Testkit</b>
	<b>EC119.00</b>	<b>Influenza B IgG/IgM Testkit</b>
	<b>EC119A00</b>	<b>Influenza B IgA Testkit</b>

F\_EC118\_119\_20190925-23



VIROTECH Diagnostics GmbH Löwenplatz 5 D-65428 Rüsselsheim

+49 (0)6142 69090 +49 (0)6142 690919

info@virotechdiagnostics.com www.virotechdiagnostics.com

