



Antimikrobielle Resistenzen

NG-Test® CTX-M / NG-Test® CTX-M MULTI

Schnellteste zum Nachweis von Extended Spectrum Beta Lactamasen (ESBL) CTX-M der Gruppen 1, 2, 8, 9 und 25

In den letzten Jahren wurde eine besorgniserregende Zunahme der β -Lactam-Resistenz bei gramnegativen Bakterien beobachtet, wobei die ESBL besonders an Bedeutung gewonnen haben. Die mehr als 170 CTX-M Varianten werden in 5 Hauptgruppen unterteilt (Gruppe 1,2,8, 9 und 25),

Weltweit dominieren CTX-M-15 (Gruppe 1) und CTX-M-14 (Gruppe 9), gefolgt von CTX-M-2 (Gruppe 2). In Deutschland bilden die Enzymvarianten CTX-M-15 (Gruppe 1) und CTX-M-1 die Mehrheit. *

Schnell

- Durchführung **direkt aus der Bakterienkultur** - Zeitersparnis von bis zu 3 Tagen gegenüber anderen Nachweismethoden
- Frühzeitige **gezielte Behandlung mit dem richtigen Antibiotikum**
- Ergebnis nach **15 Minuten**

Präzise

- Nachweis der stoffwechselaktiven β -Lactamase-hydrolysierenden Enzyme
- Ausgezeichnete Korrelation mit der PCR: **100% Sensitivität, 100% Spezifität**

Antimikrobielle Resistenzen

NG-Test® CTX-M / NG-Test® CTX-M MULTI



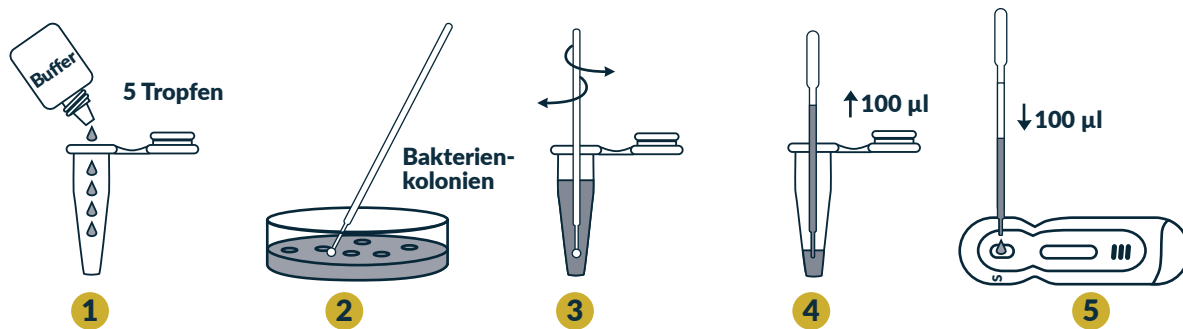
Anwenderfreundlich

- Einfache Durchführung ohne apparativen Aufwand
- Minimaler Schulungsaufwand
- Lagerung bei 4 - 30°C mit einer Haltbarkeit von 24 Monaten



Testdurchführung

Bakterienkolonie in 5 Tropfen Extraktionspuffer (150 µl) einrühren, Mischen, 100µl in Testkassette pipettieren, Ergebnis nach 10 Minuten (CTX-M) oder 15 Minuten (CTX-M MULTI) ablesen.



Leistungsdaten

NG-Test® CTX-M:

		PCR		
		Positiv	Negativ	Gesamt
NG-TEST® CTX-M	Positiv	70	0	70
	Negativ	0	105	105
	Gesamt	70	105	175

Sensitivität: 100%

Spezifität: 100%

Der **NG-Test® CTX-M** weist folg. Varianten der CTX-M **Gruppe 1** nach: CTX-M-1-3-15-32-37-55-57-71-82-101-182

NG-Test® CTX-M MULTI :

		PCR		
		Positiv	Negativ	Gesamt
NG-TEST® CTX-M MULTI	Positiv	149	0	149
	Negativ	0	16	16
	Gesamt	149	16	155

Sensitivität: 100%

Spezifität: 100%

Der **NG-Test® CTX-M MULTI** weist folg. Varianten nach:
Gruppe 1: CTX-M-1-3-10-15-32-37-55-57-71-82-101-182;
Gruppe 2: CTX-M-2; **Gruppe 8:** CTX-M-8; **Gruppe 9:** CTX-M-9-13-14-17-18-19-24-27 -65-93
Gruppe 25: CTX-M-94-100



Bestellinformationen

Produkt / Format	Artikelnummer	Beschreibung
NG-Test® CTX-M		
20 Bestimmungen	HW/NGB-CTX-S23-008	Schnelltest zum Nachweis von ESBL der Gruppe 1
NG-Test® CTX-M MULTI		
20 Bestimmungen	HW/NGB-CTM-S23-008	Schnelltest zum Nachweis von ESBL der Gruppen 1, 2, 8, 9 und 25

* Quelle Robert Koch Institut

Hersteller: **NG Biotech**

Z.A. Courbouton, Secteur 1, 35480 Guipry - Frankreich



VIROTECH Diagnostics GmbH

📍 Löwenplatz 5 65428 Rüsselsheim am Main

☎ +49 (0)6142 69090

📞 +49 (0)6142 6909019

✉ info@virotechdiagnostics.com

🌐 www.virotechdiagnostics.com

